

Valutazione dello stato corporeo

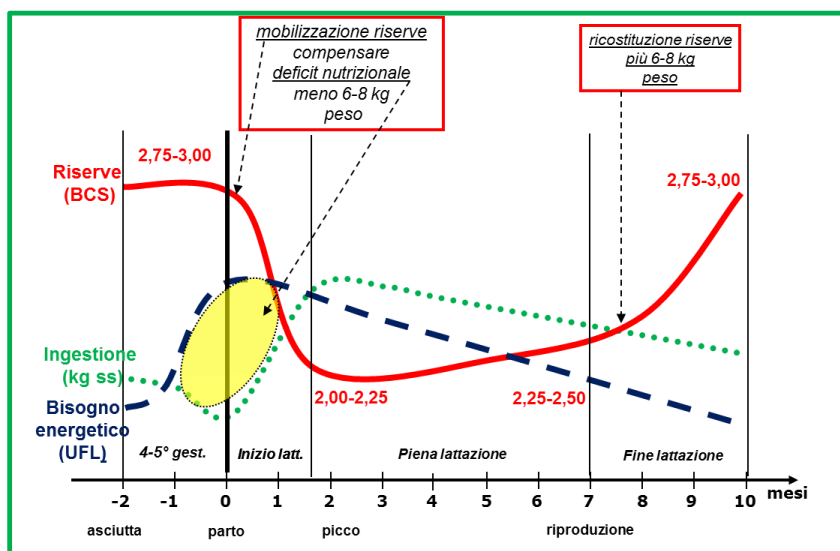
Perché?

Uno degli elementi chiave nella gestione alimentare di un gregge è favorire il corretto equilibrio tra la fase di ricostituzione e di consumo dalle riserve corporee (riserve lipidiche/energetiche). Un bilancio corretto di queste due fasi ha un effetto diretto sul benessere del gregge e di conseguenza sulle performance produttive, in termini di qualità e quantità.

Il bilancio delle riserve corporee nella capra da latte

È importante gestire l'alimentazione in funzione del bilancio delle riserve, della capacità d'ingestione, dei bisogni nutrizionali e degli obiettivi produttivi.

- **Parto:** massimo bisogno energetico e minima ingestione = deficit nutrizionale.
- **Inizio - picco lattazione:** i fabbisogni sono ancora elevati (latte) la capacità d'ingestione cresce lentamente, le riserve corporee, in funzione della quantità accumulata precedentemente, coprono il deficit nutrizionale.
- **Riproduzione - asciutta:** fondamentale ricostituire le riserve corporee.



Come si stima il BCS lombare

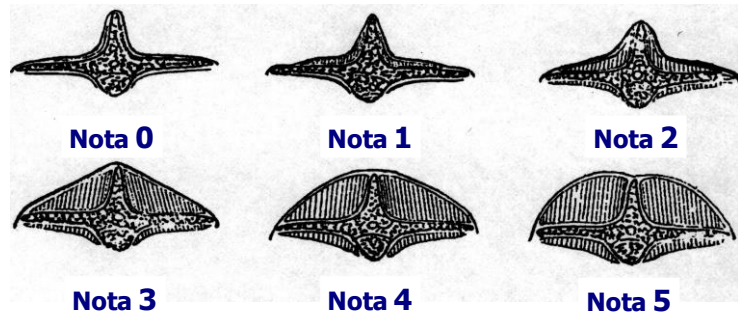
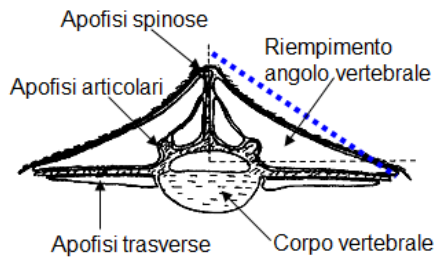


Palpazione tra la 2° e la 5° vertebra lombare



Leggera pressione con la punta delle dita

Attribuzione del punteggio di BCS lombare



Metodo semplificato - BCS lombare

PALPAZIONE	RIFERIMENTO	NOTA BCS
Riempimento angolo vertebrale	Piatto	3
	Concavo	< 3
	Convesso	> 3
Ricoprimento apofisi vertebrali	Non rilevabile	≥ 2,5
	Rilevabili	< 2,5
Spazio tra le apofisi trasverse	Riempito	≥ 2
	Non riempito	< 2

Valori di riferimento - BCS lombare

STADIO FISIOLÓGICO	NOTA BCS	STATO DELLE RISERVE
All'asciutta	2,75 - 3,00	Ricostituzione delle riserve corretto
Al picco di lattazione	2,00 - 2,25	Consumo delle riserve che vanno a coprire il deficit energetico
Prima delle monte	2,25 - 2,50	Fase di ricostituzione, più apporti energetici (+0,2 UFL capo/giorno = 170 g mais)

Esempi

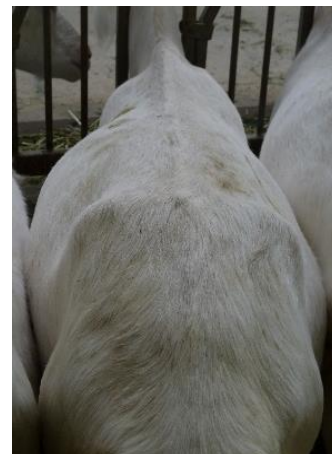
La buona padronanza della tecnica di valutazione del BCS lombare delle capre si ottiene solo dopo molta pratica. Nelle immagini sottostanti sono forniti, a titolo puramente esemplificativo, tre esempi di BCS lombare.



NOTA BCS = 1,75



NOTA BCS = 2,25



NOTA BCS = 3,00