



UNIVERSITÀ
DEGLI STUDI
DI MILANO

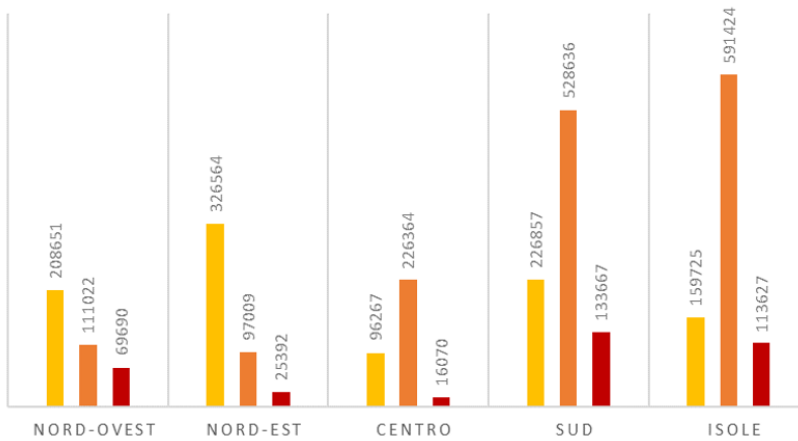


ANIMALI ALLEVATI NELLE AREE MONTANE ITALIANE

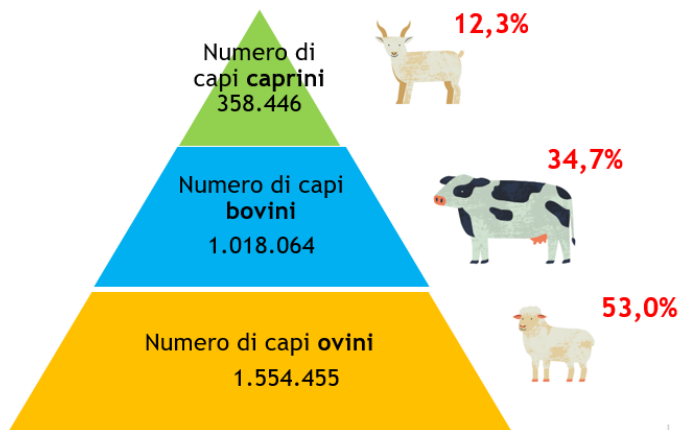


NUMERO DI CAPI ALLEVATI NELLE AREE MONTANE

■ totale bovini ■ totale ovini ■ totale caprini



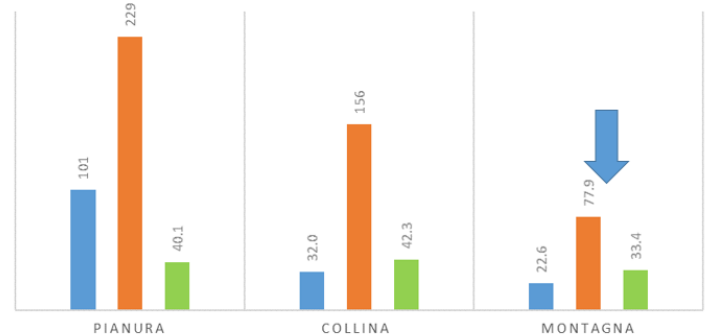
Si può notare che, nelle diverse aree del paese, vi sono specie allevate predominanti. Il «sud» e le «isole» infatti registrano il numero di capi maggiore di ovini e caprini. Mediamente a «nord» sono allevati in numero superiore i bovini.



Mediamente nelle aree montane sono allevati principalmente ovini (53,0%) seguiti da bovini (34,7%) e da caprini (12,3%)

NUMERO MEDIO DI CAPI PER ALLEVAMENTO IN ITALIA

■ Bovini ■ Ovini ■ Caprini



Si può notare che, in Italia, gli allevamenti di pianura sono caratterizzati da un numero elevato di capi per allevamento mentre gli allevamenti di montagna sono caratterizzati da un valore medio di capi per allevamento più basso

Dati analizzati dalle tabelle del «Data warehouse del 6°Censimento dell'agricoltura 2010» (ISTAT)



PSR
2014 2020
LOMBARDIA
L'INNOVAZIONE
METTERADICI



Regione
Lombardia

Fondo Europeo Agricolo per lo Sviluppo Rurale: l'Europa investe nelle zone rurali