

# GUIDA ALL'UTILIZZO DEL MODELLO PREVISIONALE

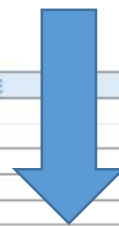
## A COSA SERVE IL MODELLO

Il MODELLO stima la conta delle cellule somatiche totali nei primi trenta giorni della lattazione successiva in base alle modalità di gestione a cui sono sottoposte le bovine a fine lattazione e alla qualità del loro latte. Si basa su dati sperimentali raccolti in tre aziende nel biennio 2020-2021. Grazie a futuri studi sarà soggetto ad aggiornamenti e miglioramenti.

## COME SI PRESENTA IL FILE

Il foglio di lavoro si presenta come nella figura sottostante. Tutti i dati vanno inseriti in corrispondenza della freccia.

MODELLO DI PREVISIONE DELLA CONTA DELLE CELLULE SOMATICHE TOTALI AD INIZIO LATTAZIONE	
<b>PARAMETRI DELLA BOVINA A FINE LATTAZIONE</b>	<b>INSERIRE QUI</b>
NUMERO DI LATTAZIONE	
DURATA LATTAZIONE (GIORNI)	
DURATA ASCIUTTA (GIORNI)	
% DI PROTEINE NEL LATTE ALL'ULTIMO CONTROLLO	
PRODUZIONE DI LATTE ALL'ULTIMO CONTROLLO (KG)	
PRODUZIONE DI LATTE ALLA MESSA IN ASCIUTTA (KG)	
HYGIENE SCORE FIANCHI	
HYGIENE SCORE ZAMPE	
CELLULE SOMATICHE TOTALI ALL'ULTIMO CONTROLLO (*1000)	
UTILIZZO DI ANTIBIOTICO ALLA MESSA IN ASCIUTTA (Si/No)	
<b>STIMA DELLE CELLULE SOMATICHE TOTALI AD INIZIO LATTAZIONE (*1000)</b>	<b>#NUM!</b>

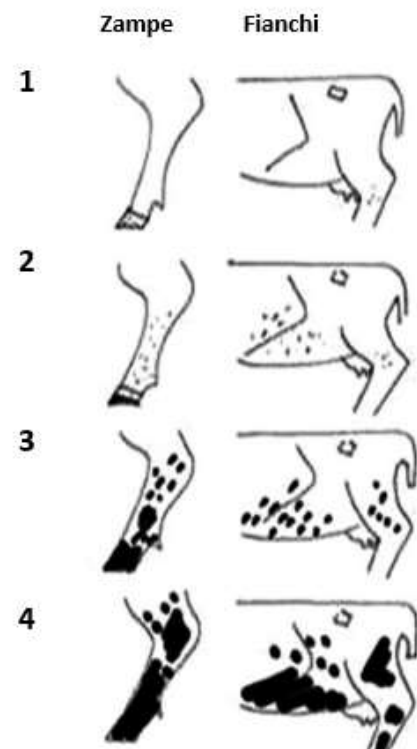


## COSA SAPERE PRIMA DI PROCEDERE ALLA COMPILAZIONE DEL FOGLIO

Nel modello vengono richieste informazioni sulla singola bovina oggetto della stima. Le informazioni vertono dal numero di lattazione alla conta di cellule somatiche all'ultimo controllo.

### Cosa altro bisogna sapere?

È necessario conoscere le condizioni igienico-sanitarie dell'animale o in caso conoscere lo stato di pulizia generale delle bovine in azienda. Questo parametro si valuta utilizzando l'Hygiene Score, ovvero si attribuisce un punteggio da 1 a 4 (1= molto pulito; 4= molto sporco) ai fianchi e alle zampe delle bovine. Per capire quale punteggio assegnare all'animale si può utilizzare la figura schematizzata riportata di fianco.



## COSA INSERIRE NEL MODELLO

Tutti i dati si riferiscono alle condizioni della bovina prima e durante l'asciutta. Per ultimo controllo si intende l'ultimo prelievo di latte eseguito sulla singola bovina negli ultimi trenta giorni di lattazione, in cui vengono valutate la conta delle cellule somatiche, la percentuale di proteine e la produzione di latte.

PARAMETRO	SPIEGAZIONE	ESEMPIO	COSA INSERIRE SU EXEL IN BASE ALL'ESEMPIO
<b>NUMERO DI LATTAZIONE</b>	Numero di lattazione della bovina durante l'asciutta	Fine della terza lattazione	3
<b>DURATA LATTAZIONE (GIORNI)</b>	Giorni dal parto alla messa in asciutta	Parto l'1 gennaio e messa in asciutta il 31 dicembre	365
<b>DURATA ASCIUTTA (GIORNI)</b>	Giorni dall'ultima mungitura al parto	L'ultima mungitura è il 31 dicembre e il parto il 28 febbraio	59
<b>% DI PROTEINE NEL LATTE ALL'ULTIMO CONTROLLO</b>	Concentrazione di proteine rilevate per la singola bovina nell'ultimo controllo svolto prima della sospensione della mungitura	3.6% di proteine nel latte	3.6/3,6 (dipende dal separatore decimale utilizzato nella versione excel, assicurarsi che il dato si allinei a destra dopo l'inserimento)
<b>PRODUZIONE DI LATTE ALL'ULTIMO CONTROLLO (kg)</b>	Quantità di latte prodotta il giorno dell'ultimo controllo	Bovina 18 kg di latte	18
<b>PRODUZIONE DI LATTE ALLA MESSA IN ASCIUTTA (KG)</b>	Produzione giornaliera di latte della bovina il giorno prima della sospensione della mungitura	Bovina asciugata con 15,7 kg di latte	15.7/15,7
<b>HYGIENE SCORE FIANCHI</b>	Valutazione del grado di pulizia dei fianchi della bovina prima della messa in asciutta come riportato sopra in figura	Bovina con fianchi sporchi, ma senza incrostazioni di letame	3
<b>HYGIENE SCORE ZAMPE</b>	Valutazione del grado di pulizia delle zampe della bovina prima della messa in asciutta come riportato sopra in figura	Bovina con zampe molto sporche	4
<b>CELLULE SOMATICHE TOTALI ALL'ULTIMO CONTROLLO (*1000)</b>	Conta delle cellule somatiche totali il giorno dell'ultimo controllo prima dell'asciutta	Bovina con 120.000 cellule	120
<b>UTILIZZO DI ANTIBIOTICO ALLA MESSA IN ASCIUTTA (Si/No)</b>	Dichiarazione dell'uso di antibiotico sulla bovina alla sospensione della mungitura	Bovina a cui è stato inserito solo il sigillante capezzolare e non l'antibiotico	No

## ESEMPIO

MODELLO DI PREVISIONE DELLA CONTA DELLE CELLULE SOMATICHE TOTALI AD INIZIO LATTAZIONE	
<b>PARAMETRI DELLA BOVINA A FINE LATTAZIONE</b>	<b>INSERIRE QUI</b>
NUMERO DI LATTAZIONE	3
DURATA LATTAZIONE (GIORNI)	365
DURATA ASCIUTTA (GIORNI)	59
% DI PROTEINE NEL LATTE ALL'ULTIMO CONTROLLO	3.6
PRODUZIONE DI LATTE ALL'ULTIMO CONTROLLO (KG)	18
PRODUZIONE DI LATTE ALLA MESSA IN ASCIUTTA (KG)	15.7
HYGIENE SCORE FIANCHI	3
HYGIENE SCORE ZAMPE	4
CELLULE SOMATICHE TOTALI ALL'ULTIMO CONTROLLO (*1000)	120
UTILIZZO DI ANTIBIOTICO ALLA MESSA IN ASCIUTTA (S/No)	No
<b>STIMA DELLE CELLULE SOMATICHE TOTALI AD INIZIO LATTAZIONE (*1000)</b>	<b>141</b>

Ovvero 141.000 cellule/ml