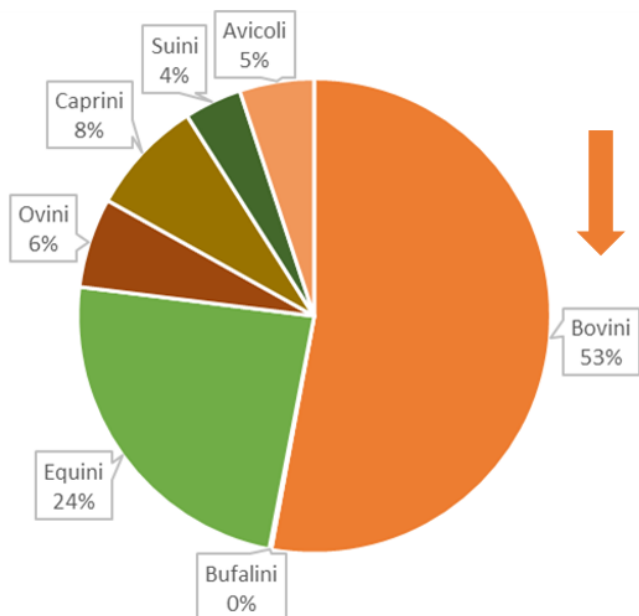
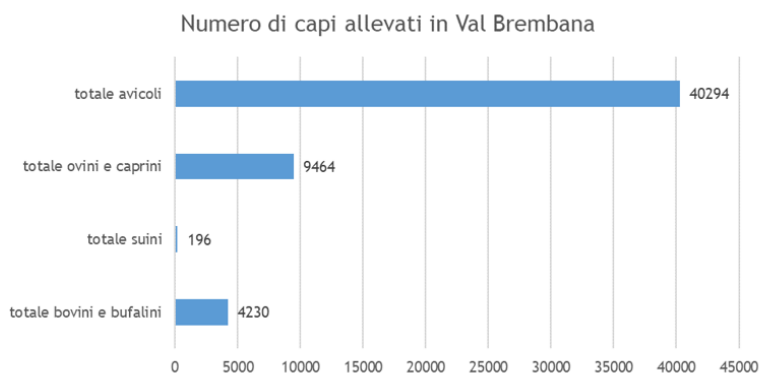




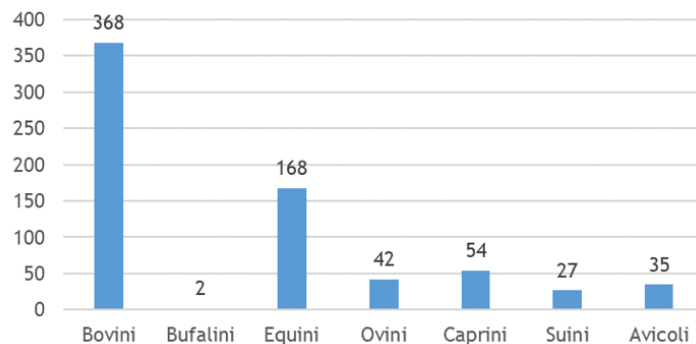
LE AZIENDE ZOOTECNICHE IN VALLE BREMBANA



In **Valle Brembana** il 53,0% degli allevamenti è di bovini seguito dagli allevamenti di equini (24%), caprini (8%) e di ovini (6%)

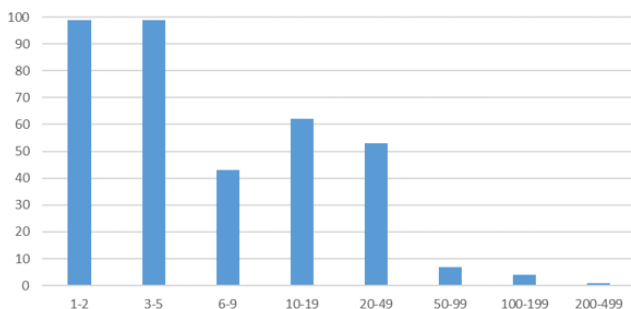


Numero di aziende zootecniche, suddivise nelle specie allevate, in Val Brembana

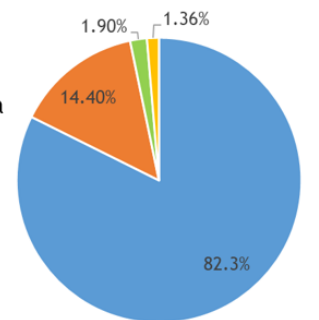


Numero di aziende zootecniche in Valle Brembana in relazione al numero di capi per azienda

Numero di aziende di BOVINI in relazione alla classe di capi in Val Brembana

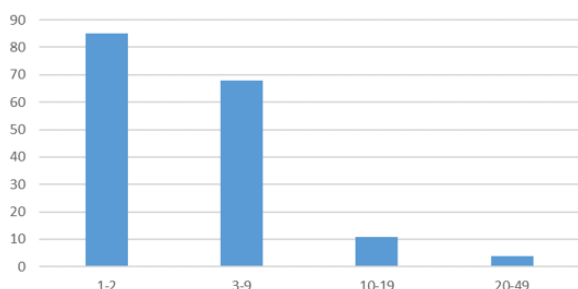


In Valle Brembana le aziende di **BOVINI** sono principalmente medio-piccole (0-50 capi/azienda)

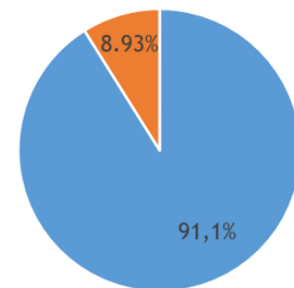


■ 0-20 capi ■ 20-50 capi ■ 50-100 capi ■ >100 capi

Numero di aziende di EQUINI in relazione alla classe di capi in Val Brembana

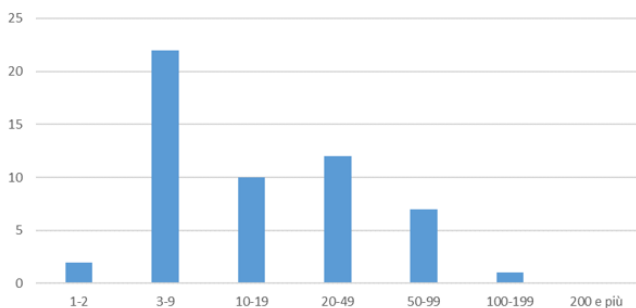


Il 91,1% delle aziende di **EQUINI** in Valle Brembana sono di 0-10 capi/azienda

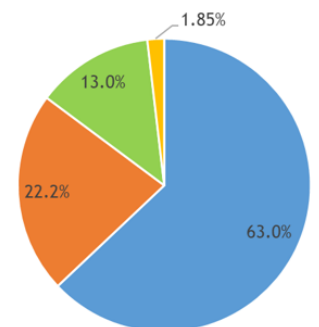


■ 0-10 capi ■ >10 capi

Numero di aziende di CAPRINI in relazione alla classe di capi in Val Brembana

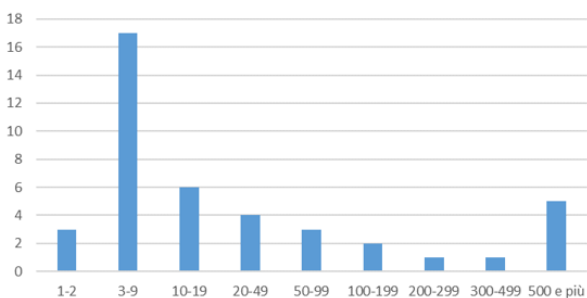


L' 85,2% degli allevamenti caprini ha una dimensione compresa tra 0 e 50 capi

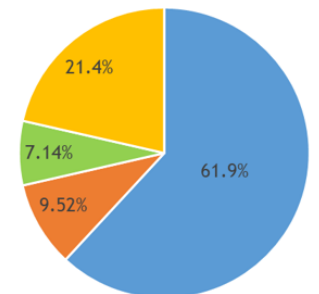


■ 0-20 capi ■ 20-50 capi ■ 50-100 capi ■ >100 capi

Numero di aziende di OVINI in relazione alla classe di capi in Val Brembana



Le aziende di ovini in Valle Brembana hanno principalmente dimensioni piccole (il 61,9% tra 0-20 capi) o grandi (il 21,4% con più di 10 capi/allevamento)



■ 0-20 capi ■ 20-50 capi ■ 50-100 capi ■ >100 capi

Dati analizzati dalle tabelle del «Data warehouse del 6°Censimento dell'agricoltura 2010» (ISTAT)