

# Identità estetica delle rovine: il caso Consonno tra passato e futuro

DOTT. ANDREA MARINI  
ARCH. DAVIDE TRAINA  
ARCH. FABIO MARINO



# Perché identità estetica di una rovina?

Identità

- Ambiente – Territorio - Storia

Estetica

- Percezione - Geo-grafia - Paesaggio

Rovina

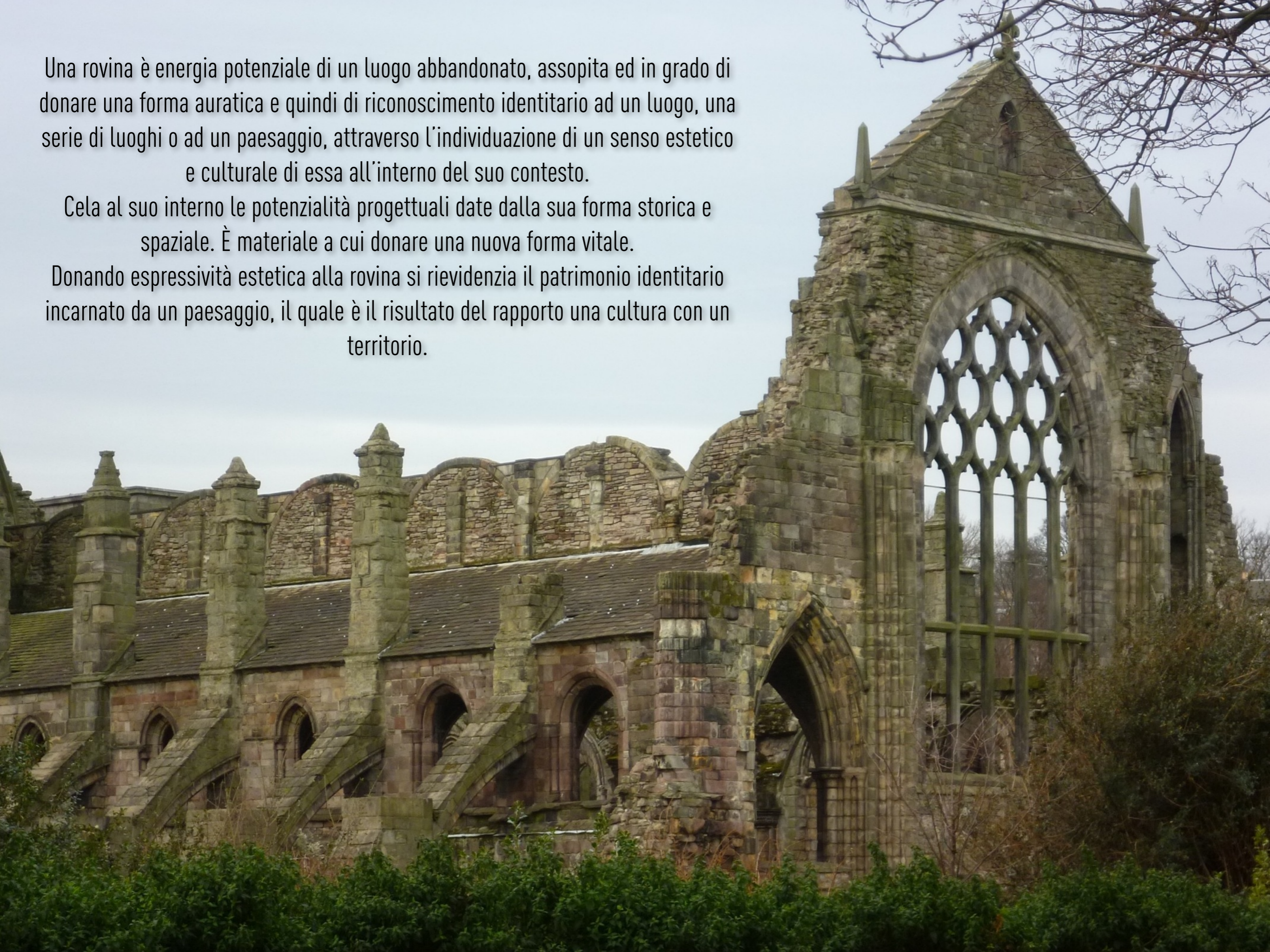
- Aura - Chora -Luogo interrotto



Una rovina è energia potenziale di un luogo abbandonato, assopita ed in grado di donare una forma auratica e quindi di riconoscimento identitario ad un luogo, una serie di luoghi o ad un paesaggio, attraverso l'individuazione di un senso estetico e culturale di essa all'interno del suo contesto.


Cela al suo interno le potenzialità progettuali date dalla sua forma storica e spaziale. È materiale a cui donare una nuova forma vitale.

Donando espressività estetica alla rovina si rievdenzia il patrimonio identitario incarnato da un paesaggio, il quale è il risultato del rapporto una cultura con un territorio.



# Cos'è una rovina?

È una delle categorie descrittive dei processi e dei risultati dell'abbandono che si caratterizza per la mancanza parziale di porzioni strutturali dovuta a varie cause.

The image shows the ruins of a stone tower or castle wall. The structure is built from rough-hewn stones and is partially collapsed. A large, dark, curved shadow is cast across the lower part of the tower. The ruins are situated in a field of tall, dry grass. In the background, there are some bushes and a distant mountain range under a cloudy sky.

Abbandono: slittamento temporaneo o permanente dell'identità di un luogo generato da cause di varia origine

# Cause dell'abbandono:

Cause endogene  
Cause esogene

CAUSE NATURALI

EVENTI CLIMATICI  
SMOTTAMENTI

CAUSE ARTIFICIALI

ECONOMICHE  
SOCIALI

**Una causa dimenticata:**

**La cultura**

**Risultato di una mancanza di  
senso e quindi di progetto:  
vuoto culturale**

# Abbandono Lombardo in cifre

905 ha (Superficie  
terrazzata attiva in  
Valtellina – dati A.S.R.L.)

Totale superficie dismesse in Lombardia:  
18.945.332 mq /1895 ha  
(dati censimento regionale aree dismesse 2008-10)

43 volte la superficie di  
Città del Vaticano

Circa 10 volte la  
superficie del  
Principato di Monaco

1.263.022 auto  
parcheeggiate

126 volte il più grande centro commerciale  
d'Italia (Porta di Roma 150.000 mq)

9/10 Città di  
Sondrio

2.595 Campi da Calcio;  
Tot. Regionale Campi da Calcio attivi:  
1.980;  
Tot. Nazionale 12.131.

1/3 di Manhattan



# IL CASO CONSONNO: EVIDENZA DELL'ASSENZA PROGETTUALE

145.295 mq (dati Censimento luoghi  
dismessi 2008-2010). Il dato è sicuramente  
parziale e non effettivo.

Causa endogena

- Frane e smottamenti

Causa esogena

- Mancata conoscenza del contesto

Causa culturale

- Vuoto economico

Causa culturale

- Assenza di un progetto

Abbandono



Rovina

QUI SI CELEBRA  
LA STUPIDITÀ  
UMANA

# IL Consonno Story: Tre vite di un luogo abbandonato



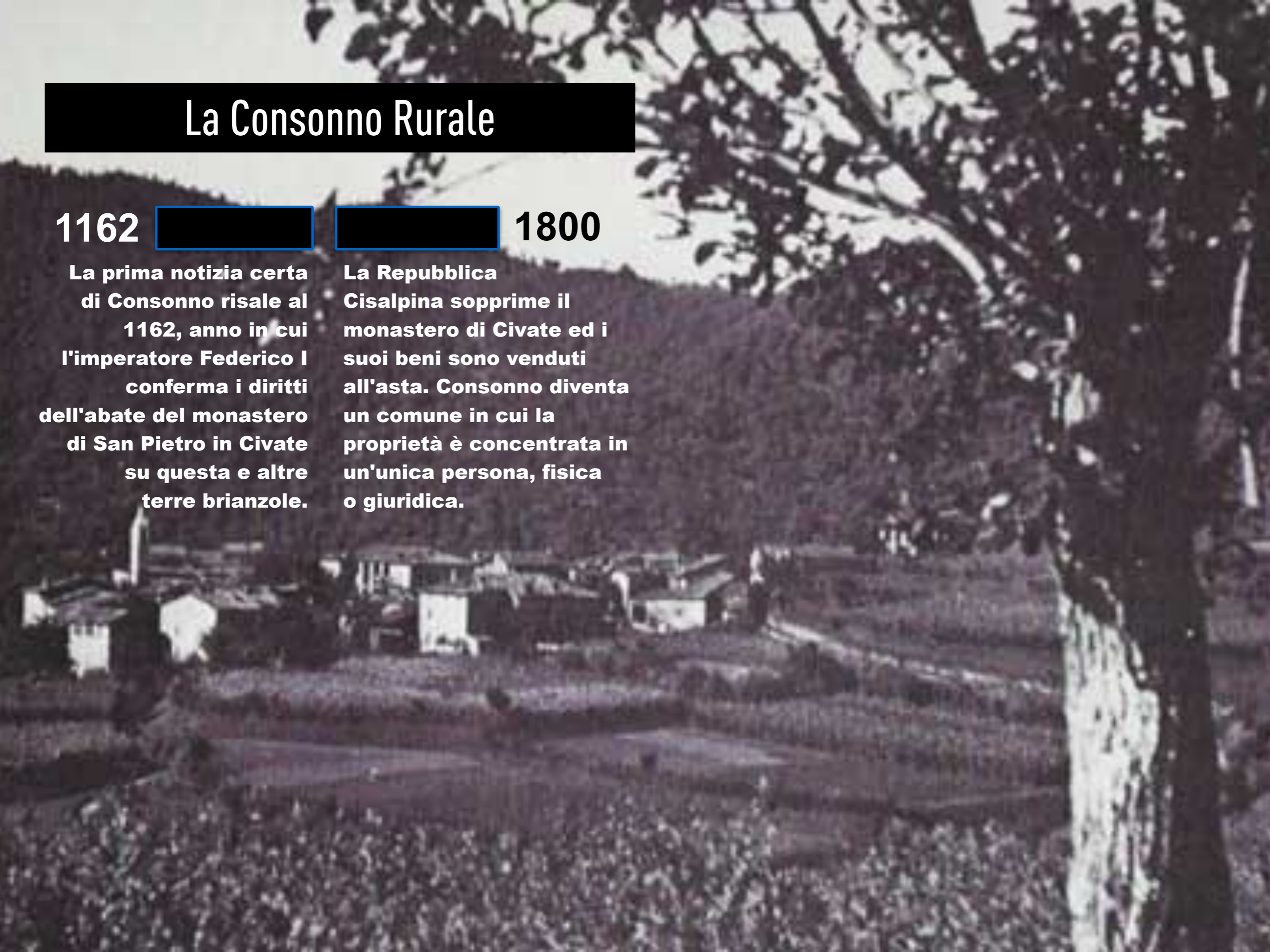
# La Consonno Rurale

**1162**

**La prima notizia certa di Consonno risale al 1162, anno in cui l'imperatore Federico I conferma i diritti dell'abate del monastero di San Pietro in Civate su questa e altre terre Brianzole.**

**1800**

**La Repubblica Cisalpina sopprime il monastero di Civate ed i suoi beni sono venduti all'asta. Consonno diventa un comune in cui la proprietà è concentrata in un'unica persona, fisica o giuridica.**



# La Consonno Rurale



# La Città dei Balocchi



**1962**

**La società che possiede i beni connessi viene acquistata da Mario Bagno, imprenditore vercellese, Conte di Valle dell'Olmo.**

**1962-65**

**Al posto delle abitazioni demolite vengono realizzati una lunga galleria per negozi in stile arabesco, la "Spinada", una balera chiamata "il Salone delle Feste" e la struttura dell'"Hotel Plaza.**

**1976**

**Una frana interrompe la strada di collegamento con la porzione pianeggiante del comune di Olginate e con i borghi adiacenti, rendendo impossibile raggiungere la città dei balocchi.**



# La Città dei Balocchi

La demolizione del borgo



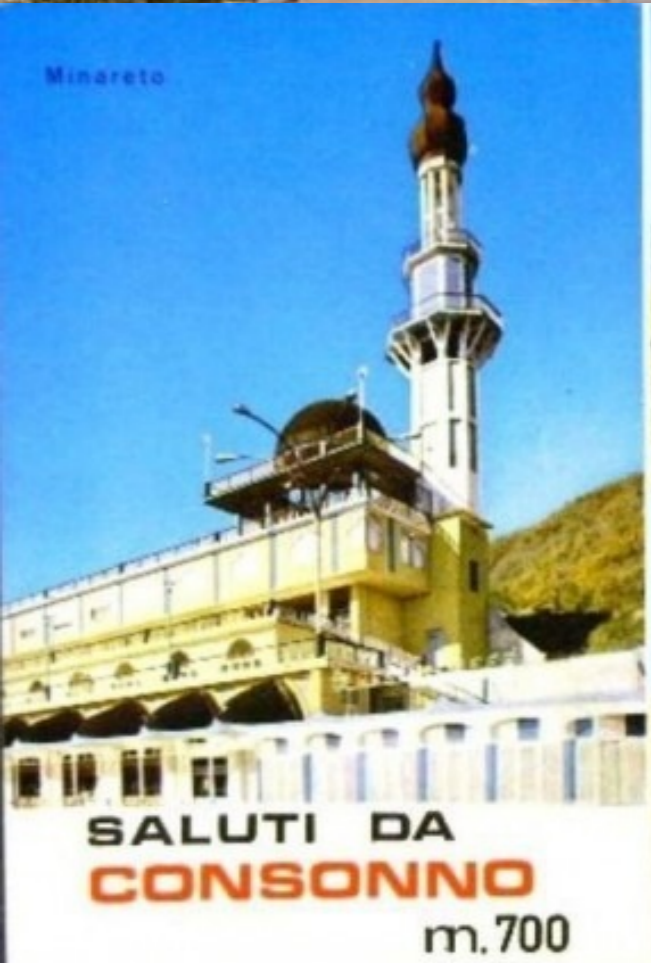


# La Città dei Balocchi

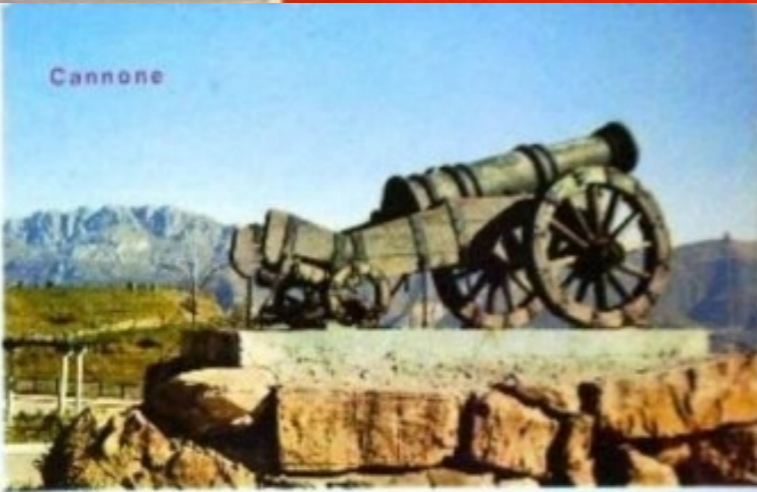
Le attrazioni della città



**RICORDO  
DI CONSONNO**



Minareto



Cannone



La fontana



**SALUTI DA  
CONSONNO**  
m.700



# La Città Fantasma

1976

Dopo la frana che travolge la strada principale, Consonno rimane isolata al grande pubblico e il Conte Bagno decide di non finanziare le opere di sistemazione delle strada.

1998

Consonno, ormai in abbandono quasi completo da diversi anni, diviene set occasionale per videomaker fotografi e turisti. Un esempio è la scena girata per la pellicola Figli di Annibale con Diego Abatantuono.

2007

Consonno diviene sede per l'organizzazione di alcuni rave party che portano al degrado e alla distruzione delle strutture presenti. Tra i danni maggiori l'incendio della struttura in legno della Balera.

2015

Consonno, anche grazie all'opera di associazioni locali, si configura come una frequentata meta per appassionati, turisti e curiosi.

# La Città Fantasma

Fascino delle rovine

Stratificazioni storiche

Valori paesaggistici

Quali strade possibili?



## Nodu Landschaftspark

Nel parco di Duisburg, l'impianto industriale originario, corrispondente alle antiche funzioni, viene preservato, e il progetto prevede il disegno di una trama alternativa che crea nuove percorribilità e prospettive.



Nodu Landschaftspark

Il parco delle rovine industriali\



Nodu Landschaftspark

Il parco delle rovine industriali



Nodu Landschaftspark

Il parco delle rovine industriali



Nodu Landschaftspark

Il parco delle rovine industriali



## Farm Cultural Park

Farm Cultural Park è una Istituzione Culturale privata, impegnata in un progetto di utilità sociale e sviluppo sostenibile: dare alla città di Favara e ai territori limitrofi una nuova identità connessa alla sperimentazione di nuovi modi di pensare, abitare e vivere.





Farm Cultural Park

L'arte di rigenerare



pl

Farm Cultural Park

L'arte di rigenerare



Farm Cultural Park

L'arte di rigenerare



Farm Cultural Park

L'arte di rigenerare



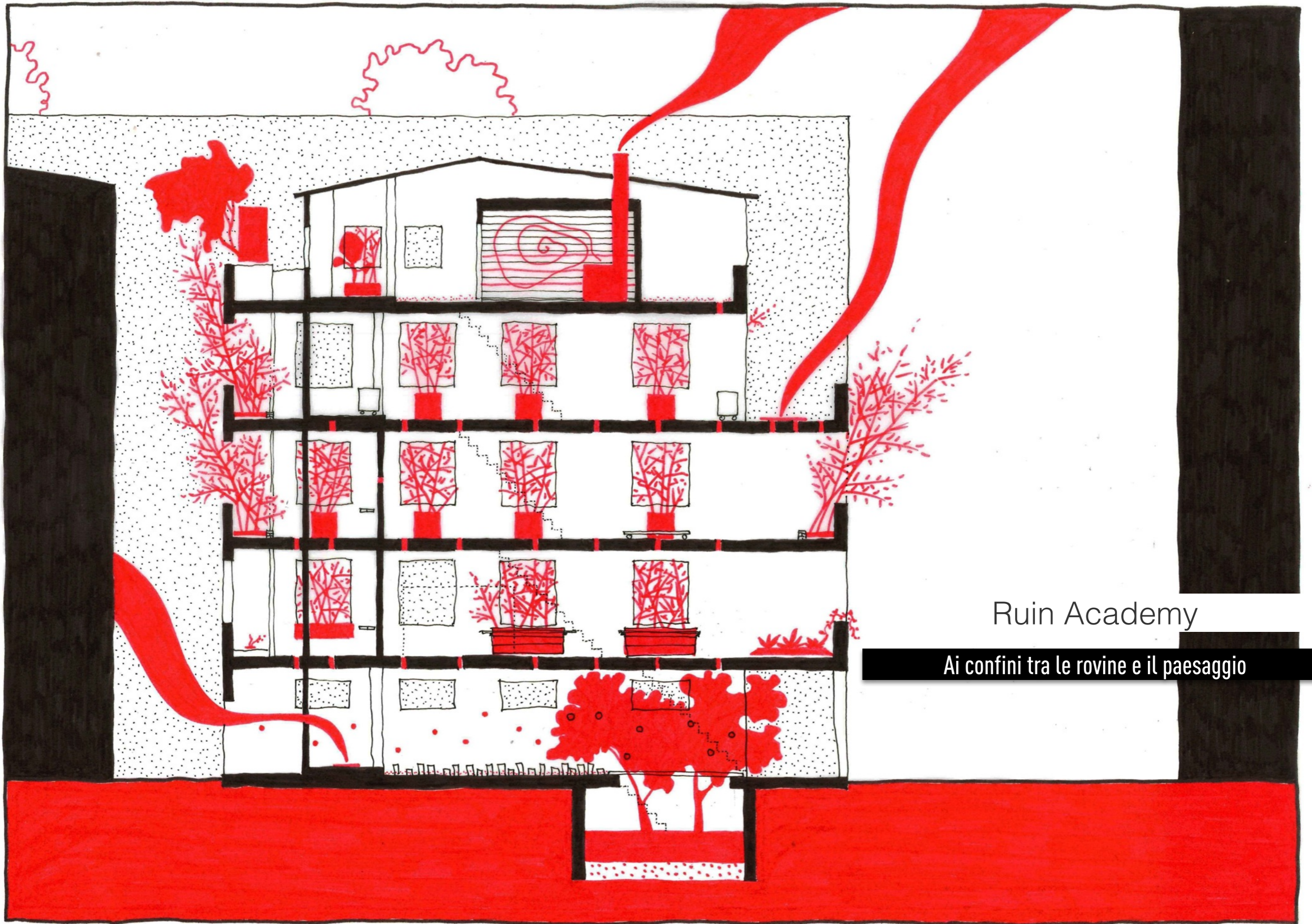
## Ruin Academy

RUINS ACADEMY (Taipei) è un laboratorio per ripensare la città industriale e il rapporto tra l'uomo moderno e la natura. Questo laboratorio multidisciplinare elabora installazioni temporanee in edifici abbandonati, ripensando completamente lo spazio interno.



Ruin Academy

Ai confini tra le rovine e il paesaggio



Ruin Academy

Ai confini tra le rovine e il paesaggio



Ruin Academy

Ai confini tra le rovine e il paesaggio





Ruin Academy

Ai confini tra le rovine e il paesaggio